

## EQUIPOS MOTORIZADOS



Modelo 99500

Equipo motorizado inteligente ICAN. Incluye unidad turbo ventiladora, cinturón, medidor de flujo de aire, tapas para filtros, manguera, batería inteligente recargable y cargador de baterías. (Se suministra sin filtros y sin máscara integral)



Modelo 99100

Equipo motorizado inteligente ICAN. Incluye unidad turbo ventiladora, cinturón, medidor de flujo de aire, tapas para filtros, manguera y cajetín para pilas comunes de 1,5V. (Se suministra sin filtros y sin máscara integral)



Modelo 99502 (70-001)

Manguera flexible con rosca de conexión standard (EN 148-1), para equipo motorizado ICAN.



Modelo 99505 (70-015)

Cajetín para pilas comunes de 1,5V, para equipo motorizado ICAN.



Modelo 99506 (70-010)

Batería recargable inteligente, para equipo motorizado ICAN.



Modelo 99508 (70-020)

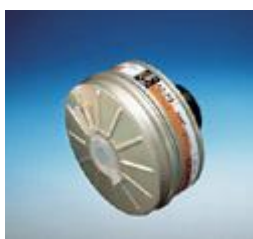
Cargador de batería, para equipo motorizado ICAN.



Modelo 9905 (40-202)  
Filtro ICAN tipo A2 (marrón), con rosca de conexión standard (EN 148-1) y carcasa de aluminio.



Modelo 9910 (40-103)  
Filtro ICAN tipo P3 (blanco), con rosca de conexión standard (EN 148-1) y carcasa de aluminio.



Modelo 9915 (40-506)  
Filtro ICAN tipo A2P3 (marrón y blanco), con rosca de conexión standard (EN 148-1) y carcasa de aluminio.



Modelo 99600 (90-100)  
Protector facial ICAN con visor de acetato claro, flexible, cobertor de sellado facial, arnés ajustable y conducto difusor de aire con rosca de conexión estándar (EN 148-1)



Modelo 99704 (90-004)  
Cobertor flexible de sellado facial para protector facial ICAN 99600



Modelo 99705 (90-005)  
Banda desudadora para protector facial ICAN 99600



Modelo 99706 (90-006)  
Espuma de confort para el arnés del protector facial ICAN 99600

## MÁSCARAS FACIALES INTEGRALES Y SUS FILTROS



Modelo 9900 (20-100)

Máscara facial integral ICAN, de goma neopreno, con rosca de conexión standard (EN 148-1) y visor de policarbonato PERSPEX.



Modelo 9800 (20-100 T)

Máscara facial integral ICAN, de goma neopreno, con rosca de conexión standard (EN 148-1) y visor de cristal TRIPLEX



Modelo 9950 (20-300 Y)

Máscara facial integral ICAN, de silicona amarilla, con rosca de conexión standard (EN 148-1) y visor de policarbonato PERSPEX



Modelo 9850 (20-300 YT)

Máscara facial integral ICAN, de silicona amarilla, con rosca de conexión standard (EN 148-1) y visor de cristal TRIPLEX



Modelo 9960 (20-300 B)

Máscara facial integral ICAN, de silicona azul, con rosca de conexión standard (EN 148-1) y visor de policarbonato PERSPEX



Modelo 9860 (20-300 BT)

Máscara facial integral ICAN, de silicona azul, con rosca de conexión standard (EN 148-1) y visor de cristal TRIPLEX



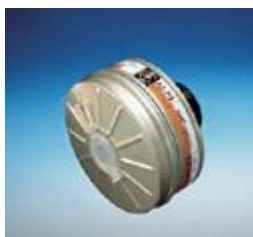
Modelo 9905 (40-202)

Filtro ICAN tipo A2 (marrón), con rosca de conexión standard (EN 148-1) y carcasa de aluminio.



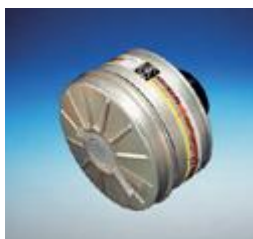
Modelo 9910 (40-103)

Filtro ICAN tipo P3 (blanco), con rosca de conexión standard (EN 148-1) y carcasa de aluminio.



Modelo 9915 (40-506)

Filtro ICAN tipo A2P3 (marrón y blanco), con rosca de conexión standard (EN 148-1) y carcasa de aluminio.



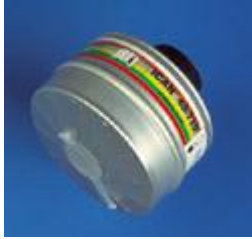
Modelo 9920 (40-662)

Filtro ICAN tipo A2B2E2P3 (marrón, gris, amarillo y blanco), con rosca de conexión standard (EN 148-1) y carcasa de aluminio



Modelo 9925 (40-709)

Filtro ICAN tipo A2B2E2K2P3 (marrón, gris, amarillo, verde y blanco), con rosca de conexión standard (EN 148-1) y carcasa de aluminio.



Modelo 9930 (40-710)

Filtro ICAN tipo A2B2E2K2HgP3 (marrón, gris, amarillo, verde, rojo y blanco), con rosca de conexión standard (EN 148-1) y carcasa de aluminio.



Modelo 9982 (20-001)

Juego de válvulas completo (inhalación y exhalación) para máscaras ICAN.



Modelo 9986 (20-102)

Arnés completo de recambio para máscaras ICAN de goma neopreno (9900 y 9800)



Modelo 9987 (20-302 Y)

Arnés completo de recambio para máscaras ICAN de silicona amarilla (9950 y 9850)



Modelo 9988 (20-302 B)

Arnés completo de recambio para máscaras ICAN de silicona azul (9960 y 9860)



Modelo 9994 (20-020)

Visor de policarbonato PERSPEX para máscaras ICAN.



Modelo 9995 (20-021)

Visor de cristal TRIPEX para máscaras ICAN.



Modelo 9996 (20-025)

Película protectora transparente para los visores de las máscaras ICAN.

## MASCARILLAS BUCONASALES Y SUS FILTROS



Modelo 8300-S (30-300 S)

Mascarilla buconasal ICAN talla S (pequeña), con marco facial de goma neopreno, arnés de sujeción de seguridad, elástico ajustable con hebillas de liberación rápida y soportes para dos filtros con conexión tipo bayoneta.



Modelo 8300-M (30-300 M)

Mascarilla buconasal ICAN talla M (mediana), con marco facial de goma neopreno, arnés de sujeción de seguridad, elástico ajustable con hebillas de liberación rápida y soportes para dos filtros con conexión tipo bayoneta.



Modelo 8300-L (30-300 L)

Mascarilla buconasal ICAN talla L (grande), con marco facial de goma neopreno, arnés de sujeción de seguridad, elástico ajustable con hebillas de liberación rápida y soportes para dos filtros con conexión tipo bayoneta.



**Modelo 8350-S (30-500 S)**

Mascarilla buconasal ICAN talla S (pequeña), con marco facial de silicona, arnés de sujeción de seguridad, elástico ajustable con hebillas de liberación rápida y soportes para dos filtros con conexión tipo bayoneta.



**Modelo 8350-M (30-500 M)**

Mascarilla buconasal ICAN talla M (mediana), con marco facial de silicona, arnés de sujeción de seguridad, elástico ajustable con hebillas de liberación rápida y soportes para dos filtros con conexión tipo bayoneta.



**Modelo 8350-L (30-500 L)**

Mascarilla buconasal ICAN talla L (grande), con marco facial de silicona, arnés de sujeción de seguridad, elástico ajustable con hebillas de liberación rápida y soportes para dos filtros con conexión tipo bayoneta.



**Modelo 8305 (50-202)**

Filtro ICAN tipo A2 (marrón), con conexión de bayoneta.



**Modelo 8310 (50-103)**

Filtro ICAN tipo P3 (blanco), con conexión de bayoneta.



**Modelo 8315 (50-506)**

Filtro ICAN tipo A2P3 (marrón y blanco), con conexión de bayoneta



**Modelo 8320 (50-653)**

Filtro ICAN tipo A1B1E1P3 (marrón, gris, amarillo y blanco), con conexión de bayoneta.



Modelo 8325 (50-703)

Filtro ICAN tipo A1B1E1K1P3 (marrón, gris, amarillo, verde y blanco), con conexión de bayoneta.



Modelo 8404 (30-003)

Arnés completo de recambio para mascarillas buconasales ICAN.



Modelo 8405 (30-004)

Juego de válvulas completo (inhalación y exhalación) para mascarillas buconasales ICAN.

## MASCARILLAS AUTOFILTRANTES DESECHABLES



Modelo DM-100 (9510)

Mascarilla autofiltrante ICAN, tipo FFP1. Tipo FFP1.



Modelo DM-105 (9515)

Mascarilla autofiltrante ICAN, tipo FFP1, con válvula de exhalación. Tipo FFP1.



Modelo DM-110 (9620)

Mascarilla autofiltrante ICAN, tipo FFP2. Tipo FFP2S.



Modelo DM-115 (9625)

Mascarilla autofiltrante ICAN, tipo FFP2, con válvula de exhalación. Tipo FFP2S.



Modelo DM-120 (9030)

Mascarilla autofiltrante ICAN, tipo FFP2SL, con válvula de exhalación y anillo interno de sellado facial. Tipo FFP2SL.



Modelo DM-125 (9040)

Mascarilla autofiltrante ICAN, tipo FFP3SL, con válvula de exhalación y anillo interno de sellado facial. Tipo FFP3SL.



Modelo 9210

Mascarilla autofiltrante plegable ICAN VERTICE SL, tipo FFP1.





**Modelo 9215**

Mascarilla autofiltrante plegable ICAN VERTICE SL, tipo FFP1, con válvula de exhalación.



**Modelo 9220**

Mascarilla autofiltrante plegable ICAN VERTICE SL, tipo FFP2.



**Modelo 9225**

Mascarilla autofiltrante plegable ICAN VERTICE SL, tipo FFP2, con válvula de exhalación.



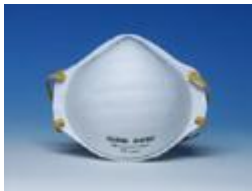
**Modelo 9228**

Mascarilla autofiltrante plegable ICAN VERTICE SL, tipo FFP2, con válvula de exhalación y carbón activo tipo VO.



**Modelo 9240**

Mascarilla autofiltrante plegable ICAN VERTICE SL, tipo FFP3, con válvula de exhalación.



**Modelo 9410**

Mascarilla autofiltrante ICAN CONTOUR SL, tipo FFP1.



**Modelo 9415**

Mascarilla autofiltrante ICAN CONTOUR SL, tipo FFP1, con válvula de exhalación.



**Modelo 9420**

Mascarilla autofiltrante ICAN CONTOUR SL, tipo FFP2.



**Modelo 9425**

Mascarilla autofiltrante ICAN CONTOUR SL, tipo FFP2, con válvula de exhalación.



**Modelo 9428**

Mascarilla autofiltrante ICAN CONTOUR SL, tipo FFP2, con válvula de exhalación y carbón activo tipo VO.



**Modelo 9440**

Mascarilla autofiltrante ICAN CONTOUR SL, tipo FFP3, con válvula de exhalación, anillo interno de sellado facial y hebillas plásticas de ajuste rápido.